

**TUGAS**  
**PENGELOLAAN INSTALASI KOMPUTER**



**Disusun Oleh :**

**Nama : Firman Firdaus**

**NIM : 09070303012**

**Pembimbing: Deris Setiawan.M.T.**

Program Studi Teknik Komputer

Jurusan Sistem Komputer

**Fakultas Ilmu Komputer Universitas Sriwijaya**

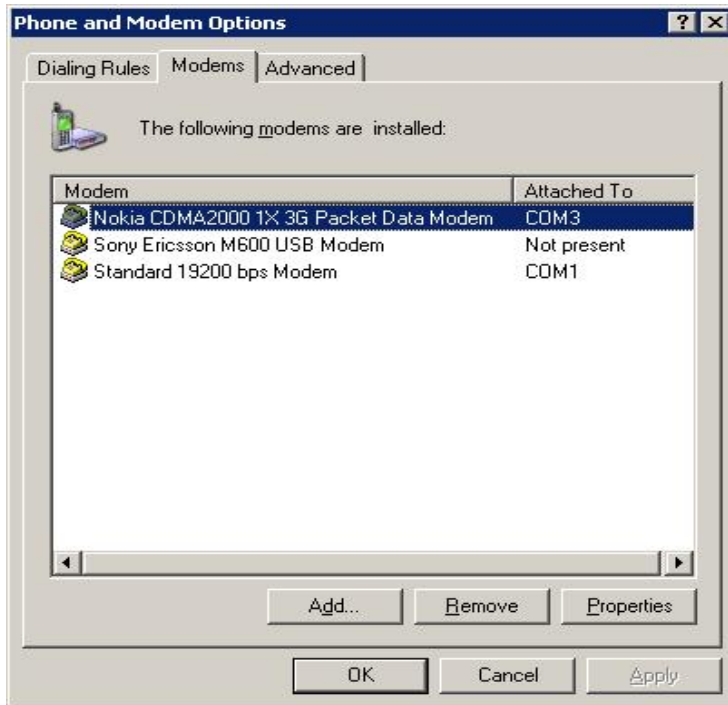
## **CARA KONEKSI INTERNET MENGGUNAKAN HP SEBAGAI MODEM**

Kadang kita perlu internet pada saat-saat mendesak. Misalnya cek/kirim email, kirim tugas, lihat pengumuman, Chating dengan someone, dll. Mau jalan ke warnet jauh/sudah malem. Ada alternatif lain, yaitu menggunakan HP kita sebagai modem untuk koneksi internet.

### **Perangkat-perangkat yang di perlukan:**

1. HP yang sudah support GPRS + Simcard yg sudah aktif GPRS nya. Untuk produk Indosat prabayar, fasilitas GPRS sudah aktif saat kartunya diaktifkan. Untuk kartu yang lain bisa menghubungi CS untuk mengaktifkan GPRS nya. Pastikan settingan GPRS di HP sudah benar. Cek dengan membuka salah satu situs di HP, misal [www.google.com](http://www.google.com). Atau kalo HP jadul dan belum support www bisa pakai [wap.yahoo.com](http://wap.yahoo.com). Bila berhasil maka masalah di HP sudah beres. Bila ada masalah dengan settingan GPRS di HP, bisa menghubungi CS.
2. Koneksi antara HP ke PC. Bisa melalui kabel data, bluetooth, IRDA (Infra Red Data Adapter). Pastikan antara HP dan komputer sudah dapat berkomunikasi dengan baik, misal kirim2an gambar atau lagu dll.

**Setelah semua perangkat diatas sudah siap maka kita akan melakukan langkah2 untuk membuat koneksi ke internet**



*Untuk HP menengah keatas biasanya driver sudah disertakan saat kita menginstal aplikasi HP, contoh : Nokia PC Suite, Sony Ericsson PC Suite, dll. Bila kita menggunakan koneksi bluetooth atau IRDA, driver sudah otomatis diinstall. Bila menggunakan HP jadul(jaman dulu) kita bisa add modem secara manual. Caranya, klik tombol add yg ada ditab Modems, centang opsi “don’t detect my modem, i will select it from a list”, klik Next, maka akan ada beberapa pilihan modem yang bisa kita gunakan. Untuk GSM ( contoh Siemens ME45) pilih Standar 19200 bps Modem, kemudian klik Next. Akan ditanyakan pada Port mana HP kita terhubung dengan komputer. Pilih yang sesuai kemudian klik tombol Next. Untuk HP Nokia yang menggunakan kabel Data DKU-5 atau DKU-2, kita install **DRIVER KABELNYA DAHULU**, baru kemudian kita install driver modem HP nya. Untuk HP nokia dengan jenis CDMA pastikan driver yang diinstall adalah Nokia CDMA 2000 1x 3G Packet Data Modem. Untuk jenis HP yang lain drivernya silakan googling sebentar di Om **Google**. Setelah driver modem kita install, kita perlu memberi tambahan pada bagian extra setting. Karena bila tidak kita isi biasanya koneksi tidak dapat dilakukan. Klik 2x pada bagian modem yang sudah kita install, pilih tab Advanced, pada bagian extra *setting diisi sesuai dengan provider masing2*. Untuk CDMA, kita tidak perlu menambahkan settingan seperti dibawah.*

**Telkomsel = at+cgdcont=1,ip,"telkomsel"**

**ProXL = at+cgdcont=1,ip,"www.xlgprs.net"**

**M3 = at+cgdcont=1,ip,"www.indosat-m3.net"**

**Mentari = at+cgdcont=1,ip,"satelindogprs.com"**

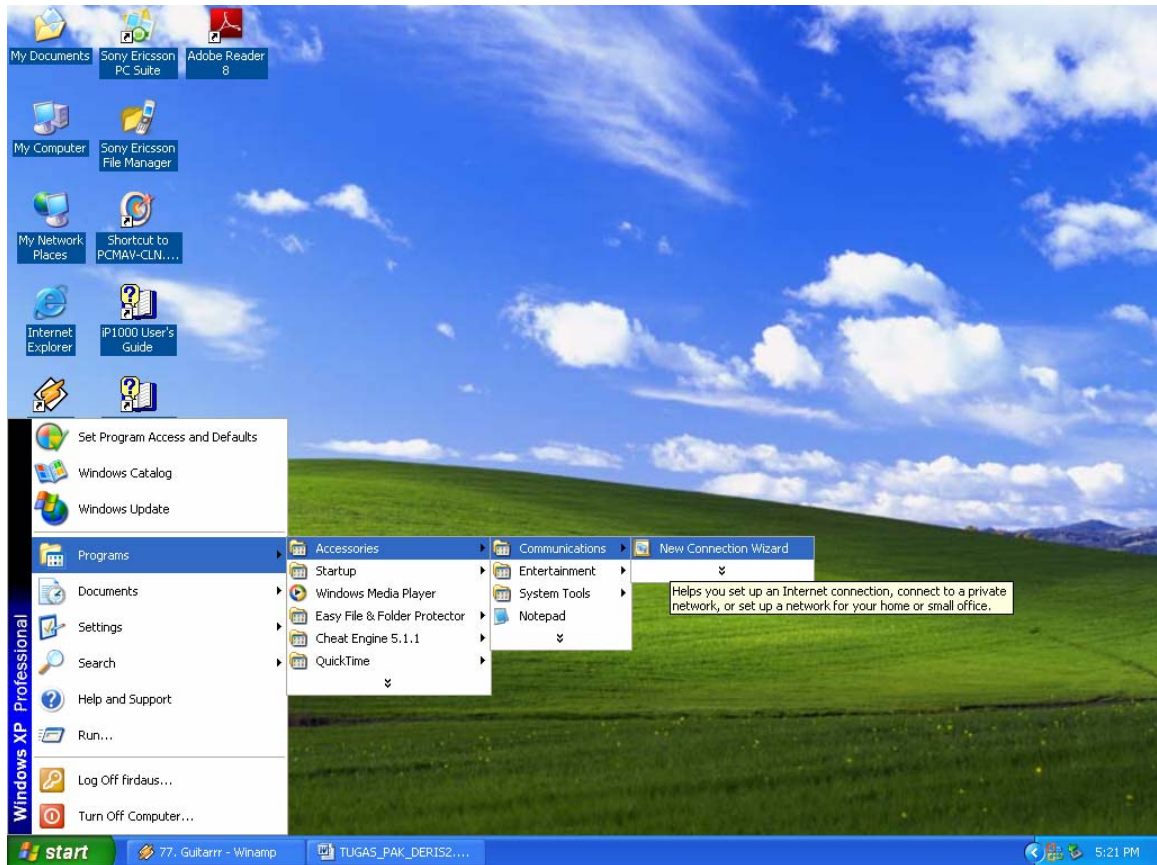
**Three = at+cgdcont=1,ip,"3gprs".**



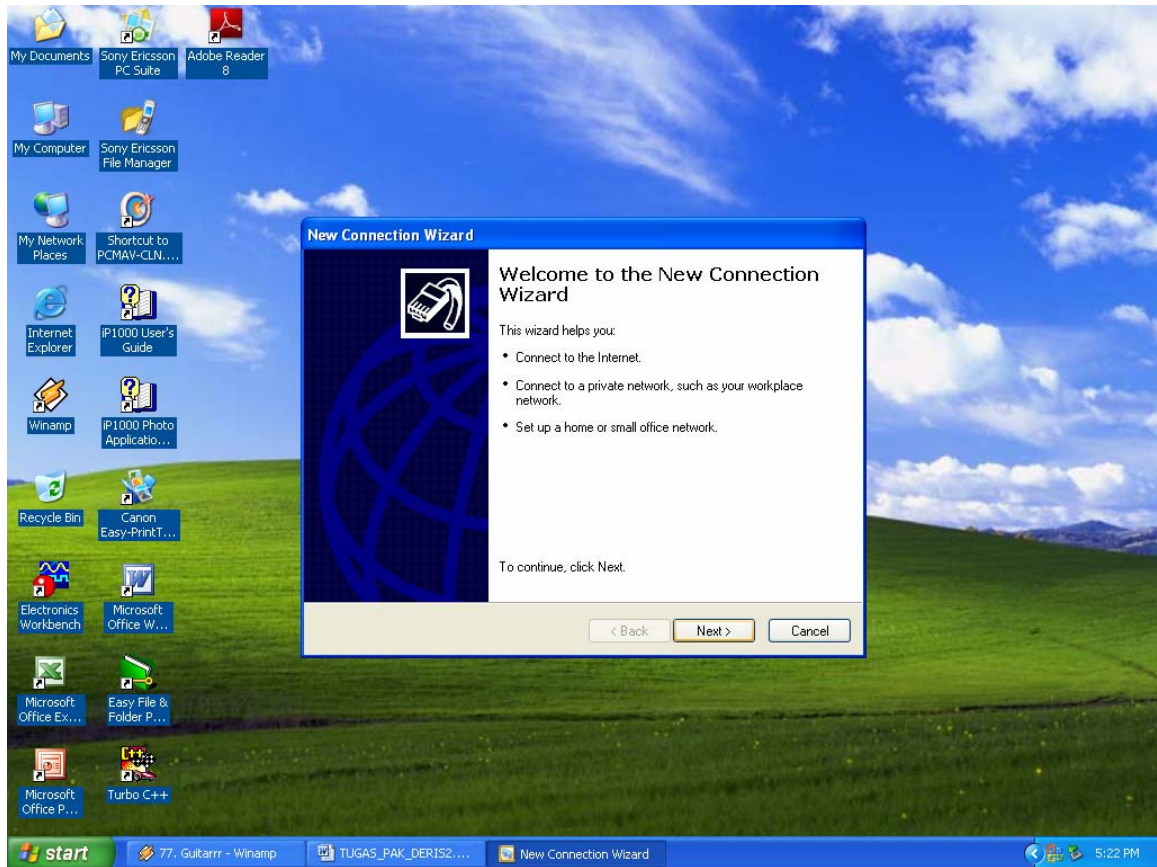
Kemudian cek apakah setingan sudah benar. Caranya klik 2x pada modem yg sudah diinstall, kemudian masuk ke tab Diagnostics, klik Query Modem. Biasanya jenis HP akan dapat dikenali.

**Langkah kedua adalah membuat Koneksi baru. Ada 3 cara:**

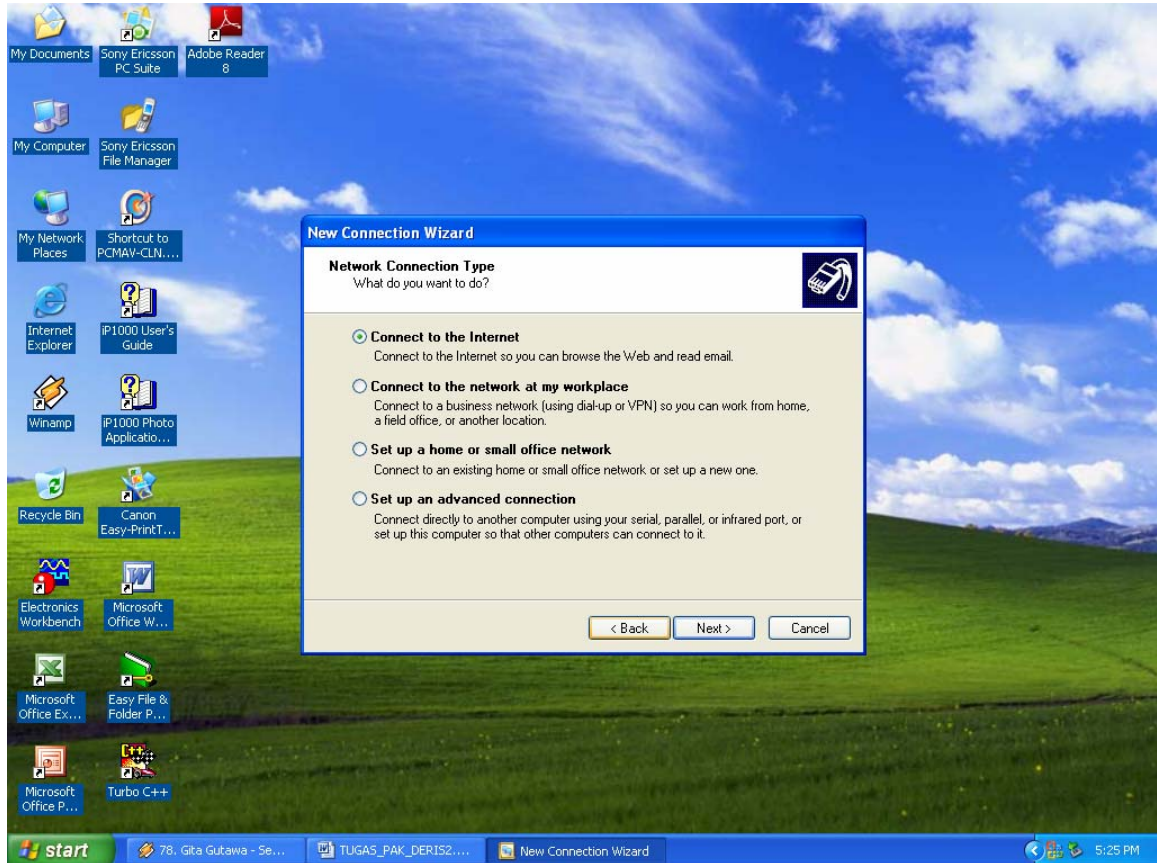
1. Start -> Programs -> Accessories -> Communications -> New Connection Wizard.



## 2. Contoh gambar membuat koneksi baru



### 3. langkah selanjutnya



2. Control Panel->Network & Internet Connection -> Network Connection -> Create a new Connection (Control Panel Category View)
3. Control Panel->Network Connection -> Create a new Connection (Control Panel Classic View).

Klik Next-> Connect to the Internet -> Setup my Connection Manually -> Connect using a dial-up modem, pilih modem yang tadi sudah di install. Pada ISP name isi dengan nama pengenal koneksi, misal M3 atau XL, atau nama kita. Masukkan nmr telp \*99\*\*\*1# atau \*99#.

**. Atau bisa disesuaikan dengan masing2 provider. User name & pass kosong**

Telkomsel : User/Pass = wap/wap123

Proxl : xlgprs/proxl

M3 : gprs/im3

Fren : m8/m8.

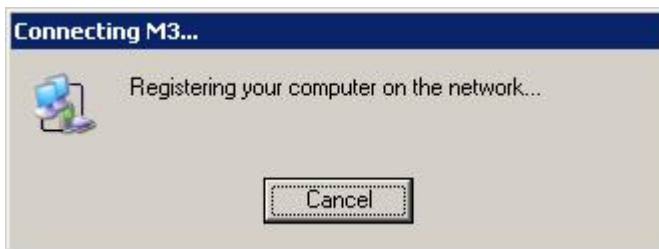
Finish.

**Untuk Optimalisasi koneksi, perlu ada tambahan sedikit...**

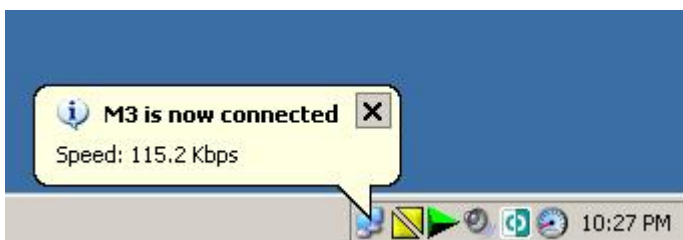
1. Buka Run isi devmgmt.msc. kemudian klik ok.
2.
  1. Pada bagian Ports (COM&LPT) klik 2x pada bagian port yg kita gunakan untuk koneksi internet. Misal port COM1, 2, atau 3 berbeda untuk tiap-tiap komputer. Masuk pada pada tab port setting, bit per second kita ganti dengan 115200.
  2. Pada bagian modems klik 2x pada driver modem yang sudah kita install. pada bagian maximum port speed kita ganti 115200.
3. Buka Run isi gpedit.msc kemudian klik ok. Pada bagian administrative templates, pilih network trus QoS packet scheduler, pada bagian kanan QoS packet scheduler, dapat di pilih limit reservable bandwidth trus klik enable. pada bagian bandwidth limit isikan 0%.
4. Setelah koneksi berhasil kita buat. Seperti pada gambar dibawah, sebelum dial klik properties dahulu. Contang modem yang akan dipakai buat konek internet kemudian klik Configure. Maximum speed (bps) diganti dengan 112500. Kemudian klik Ok. Buka Run isi gpedit.msc kemudian klik ok. Dial up siap dilakukan.
5. Jalankan koneksi yang baru kita buat. Klik tombol dial ...



### Registrasi ke network



### Contoh koneksi telah berhasil dilakukan ...



## TARIF GPRS AGAR ANDA TIDAK SALAH PILIH/RUGI

Untuk GSM prabayar paling murah GPRS nya M3.

Ada 2 tipe :

Volume based = hitungannya / KB

Time based = hitungannya per menit

Tergantung kebutuhan pemakaian kalo mau dirubah ke time based :

user id/password : indosat@durasi. Tarif 1 menit = Rp 100,-

Kalo cuma buat chatting, mendingan pakai yg volume based, tetapi bila akan digunakan buat browsing kita lebih baik menggunakan yang time based. Username, password dan no akses juga string code disesuaikan dengan jenis kartu yang digunakan berinternet. Selamat berinternet dengan aman. **Hati2 ya pulsa nya abis tanpa terasa...he.he.he**